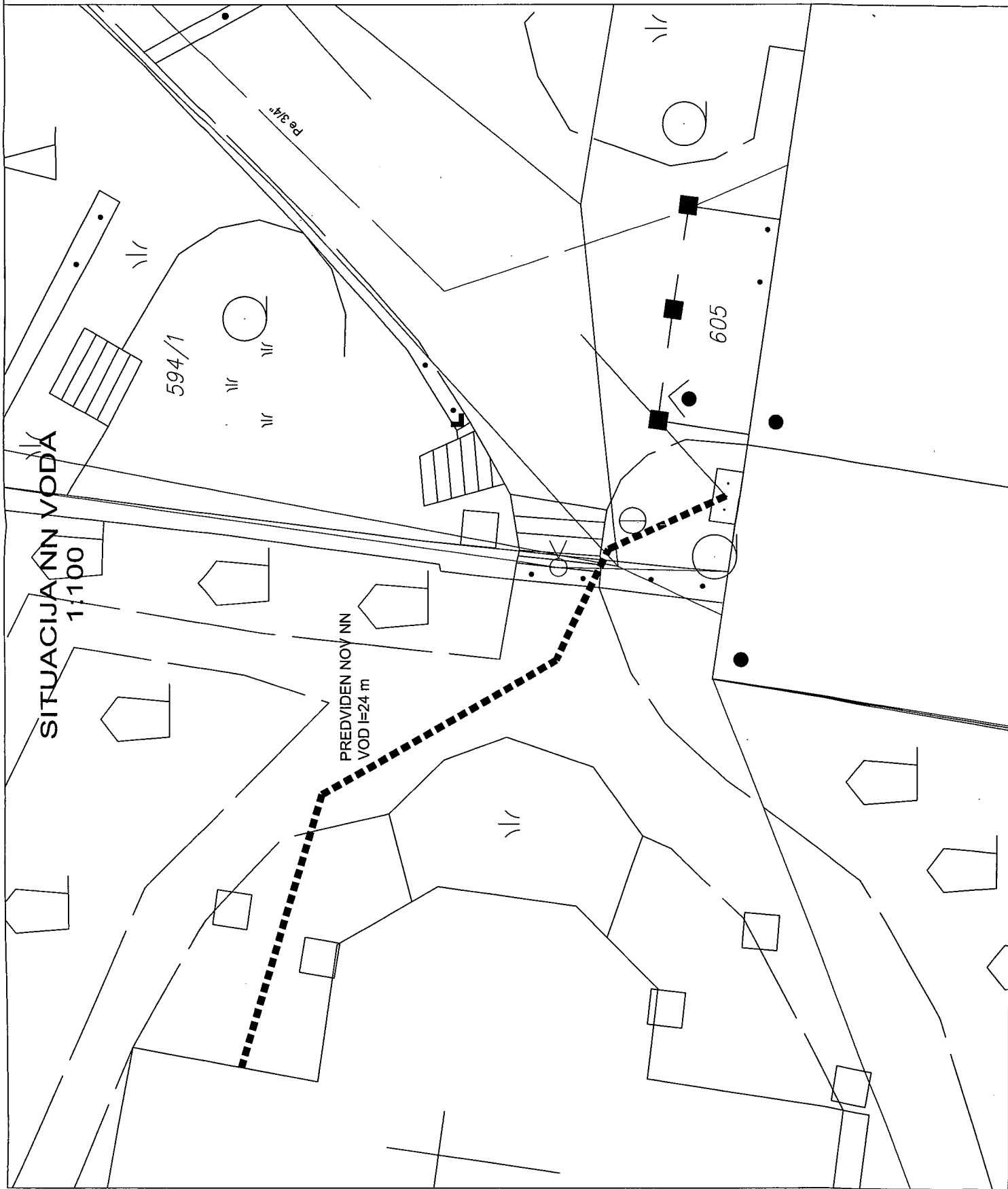


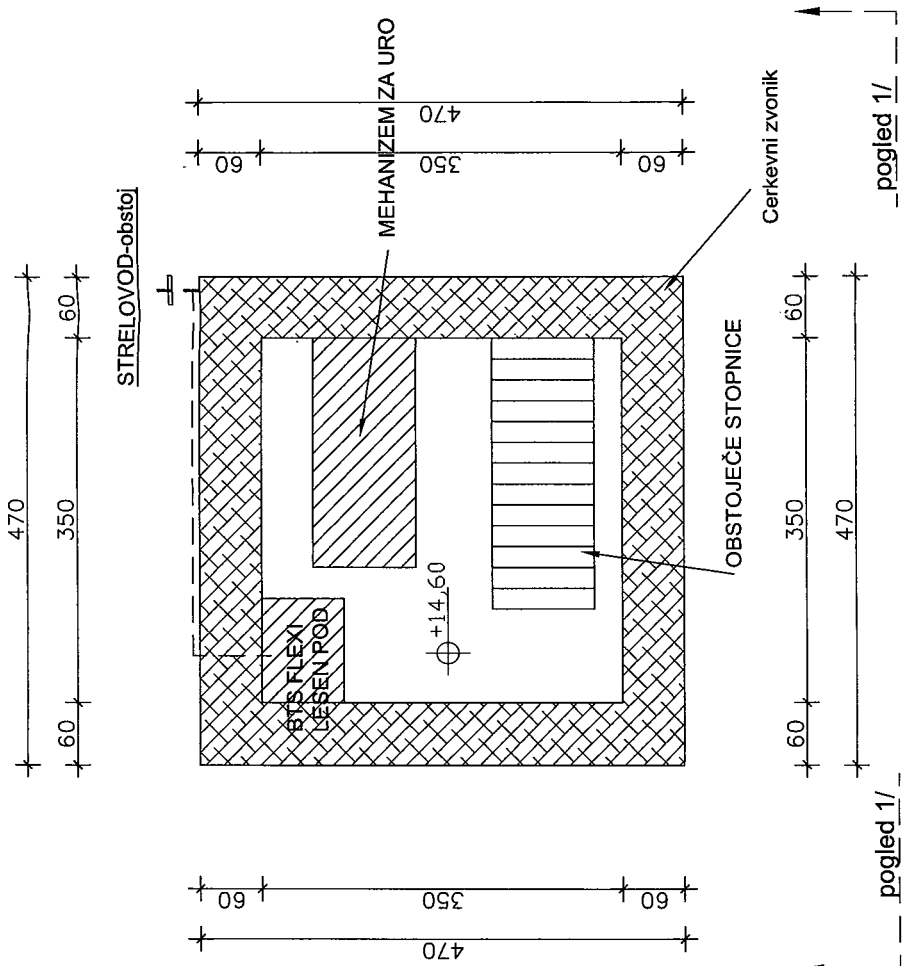
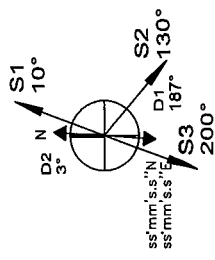
Investitor	tušmobil
Nadav POSREDOVALNA AGENCIJA RUSOMIRI d.o.o. Razpisa 10, 2000 Celje	
Projektirala podjetje	
Nadav PELING d.o.o., Habimana 22, 1241 Kamnik Tel.: +386 590 72 872 Fax: +386 590 72 874 E-mail: info@pelning.net	
Ločenoje	LI-181
Kendati	A
Tp. ločenoje	RT
Navedenoje	
BAZNA POSTAJA KAMNIK Zona 1, Kamnik	
Koordinate	S sa mm:ss.ss"
	V sa mm:ss.ss"
Kuvarstva obrabe	KAMNINK
Površina stavila	604/1
Odgovorni vodja projekta	
Odgovorni projektant	
Projektenti	
BLAZ RAVNIKAR, obs. gradb.	
AP-12-11	
Število projekta	
Število načrta	
Vešča načrta	02
Dat. načrta	
TOPOGRAFSKA SITUACIJA	
Merilo	1:25000, 1:4000
Datum	FEBRUAR 2011
Ura	1/6



Investor	tušmobil	
Naselov	TUŠMOBIL d.o.o.	
Projektno področje	Projektno področje	
Naselov	PELING	
Naselov	Naselov	
Naselov	BAZNA POSTAJA KAMNIK	
Naselov	Žele. I. Kamnik	
Koordinata	S	as'nm' s'as'
Koordinata	V	as'nm' s'as'
Koordinata	KAMNIK	
Parcelna številka	604/1	
Odgovorni vedec projekta		
Odgovorni projektant		
Projektant		
BLAŽ RAVNIKAR abs.grob.		
Število polja	AP-12-11	
Število mesta		
Vrsta mreže	IDZ	
Dejavnost		
KATASTRSKA SITUACIJA		
Mera	1:500	
Datum	FEBRUAR 2011	
Lišt		1/6



Investitor	tušmobil
Naselje	TUŠMOBIL d.o.o.
Regijska št.	3000 Celje
Projektski področje	Projektski področje
	PELING
Naselje	PELING d.o.o. Mohorjeva 23, 1314 Komnik
Tel:	+386 590 72 872
Fax:	+386 590 72 874
E-mail:	info@peping.net
Letovanje	LJ-IBI
Kemikalni	A
Tip izločbe	RT
Naslov izločbe	BAZNA POSTAJA KAMNIK
Zale I. Komnik	
Koordinata	S 257mm \times 225mm
	V 257mm \times 225mm
Klasifikacija objekta	KAMNIK
Parcelna številka	604/1
Odgovorni vodja projekta	
Odgovorni projektant	
Projektant	
BLAŽ RAVNIKAR, obs.grodb.	
Številka projekta	AP-12-11
Številka računa	
Vredn. računa	IDZ
Daf. računa	
SITUACIJA NN VODA	
Merilo	1:25000, 1:4000
Datum	FEBRUAR 2011
List	3/6



LEGENDA:

- KABELSKA LESTEV
- PRIKLJUČNA OMARICA
- OZEMLJILO
- STRELOVOD
- NAPAJANJE

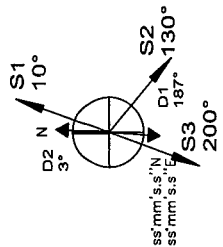
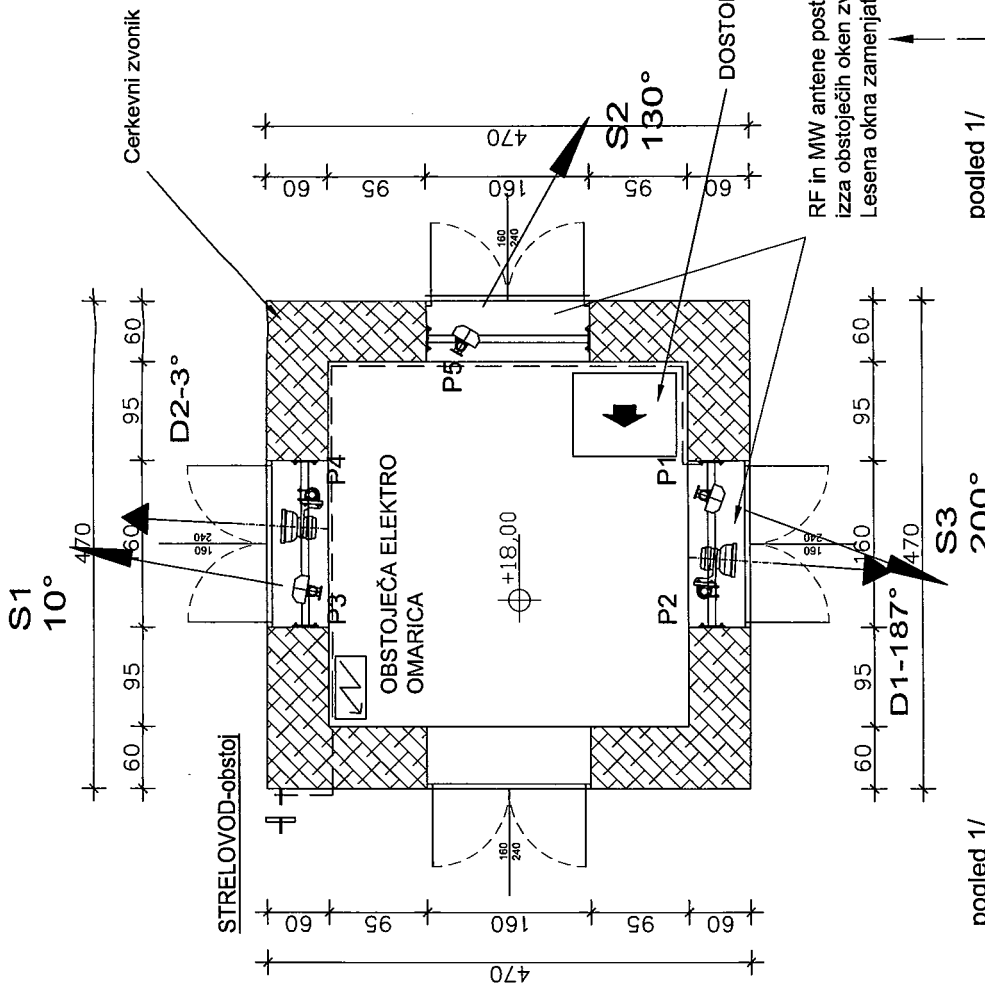
Predlagana BTS konfiguracija: 2(900)-(2+2+2) TRX's

ANTENNA			SCHEDULE			
MARK	POLE NO.	TYPE/SIZE	DOWN TILT MECH/ELEC.	ANT. BOOT. HEIGHT AGL	COAX LENGTH	TYPE / SIZE
S1	P3	K 742 265-1.9m	2° 0'	19.00M	2x25.00m	1/2"
S2	P5	K 742 265-1.9m	5° 0'	19.00M	2x25.00m	1/2"
S3	P1	K 742 265-1.9m	2° 0'	19.00M	2x25.00m	1/2"

MW ANTENNAS						
MARK	POLE NO.	SIZE	LINK TO SITE	HEIGHT AGL	CABLE TYPE	CABLE LENGTH
D1 (MW1)	P2	ø 30	Lj158A	25.00m	-	25.00m
D2 (MW2)	P4	ø 30	-	25.00m	-	25.00m

CABLES BENDING RADII		
CABLE	DIM. ["]	RADIUS [cm]
CAB57a	7/8"	25
CAB57b	1-1/4"	38
CAB57c	1-5/8"	50
CAB57d	1/2"	12.5
CAB57e	1/2"	3.2

Investitor	tušmabili
Naslov	TUŠMABILI d.o.o.
Projekcija	Republika hr, 3000 Celje
Projektant	Projektantsko podjetje
Logo	
Naslov	PELING d.o.o., Hribcova 23, 1214 Kamnik
Tel:	+386 590 72 872
Fax:	+386 590 72 874
E-mail:	info@peiling.net
Locacija	Lj-181
Kemidat	A
Tip lokacije	RT
Naslov kolektorja	
BAZNA POSTAJA KAMNIK	
Zale 1, Kamnik	
Koordinate	S 55mm 's.s.' V 55mm 's.s.'
Klasifikacija objekta	KAMNIK
Parafna številka	604/1
Odgovorni vodja projekta	
Odgovorni projektant	
Projektant	
BLAŽ RAVNIKAR, obs.grobb.	
Številka projekta	AP-12-11
Številka nacrta	
Vrsta nacrta	IDZ
Dat. nacrta	
TILOVA BTS PRISTORA	
Merilo	1:50
Datum	FEBRUAR 2011
Liht	4/6



- LEGENDA:**
- KABELSKA LESTEV
 - PRIKLJUČNA OMARICA
 - OZEMLJILJO
 - STRELOVOD
 - - - NAPAJANJE

Predlagana BTS konfiguracija: 2(9.00)-(2+2+2)-TRX's

SCHEDULE					
ANTENNA	POLE NO.	DOWN TILT / MECH / ELEC.	ANT. BOOT. HEIGHT / AGL.	COAX LENGTH	TYPE / SIZE
S1	P3	2° / 0°	19.00M	2x25.00m	1/2"
S2	P5	5° / 0°	19.00M	2x25.00m	1/2"
S3	P1	2° / 0°	19.00M	2x25.00m	1/2"

MW ANTENNAS						
MARK	POLE NO.	SIZE	AZIMUTH	LINK TO SITE	HEIGHT AGL.	CABLE TYPE
D1 (MW1)	P2	ø 30	187°	LW158A	25.00m	-
D2 (MW2)	P4	ø 30	3°	-	25.00m	-

CABLES BENDING RADIUS		
CABLE	DIM. [mm]	RADIUS [cm]
CAB57a	7/8"	25
CAB57b	1-1/4"	38
CAB57c	1-5/8"	50
CAB57d	1 1/2"	12.5
CAB57e	1 1/2"	3.2

Investor: tušmobil

Naselov: TUSKOBELI, 61000, Prešperje 1b, 3300 Celje

Projektski podizjalec: PELING

Naselov: Pelting d.o.o., Bebišanova 22, 1341 Kranj
Tel.: +386 500 72 872
Fax: +386 500 72 874
E-mail: info@pelting.net

Letalski št.: Lj-181

Kanditat: A

Tip objekta: RT

Naselov in datje: BAZNA POSTAJA KAMNIK

Zemlj. i. Koristnik:

Koordinate: S: 51°37'31.14"N, V: 15°32'27.51"E

Klasifikacija objekta: KAMNIŠK

Površinska stanja: 804/1

Odgovorni vodja projekta:

Odgovorni projektant:

Projekti:

BLAŽ KAMNIKAR - obrtogradb.

Svetilna projekta: AP-12-1-1

Svetilna mreža:

Vzmetna mreža: 102

Dal. mreža:

TELORIS ANTEN:

Mrežo: 1:50

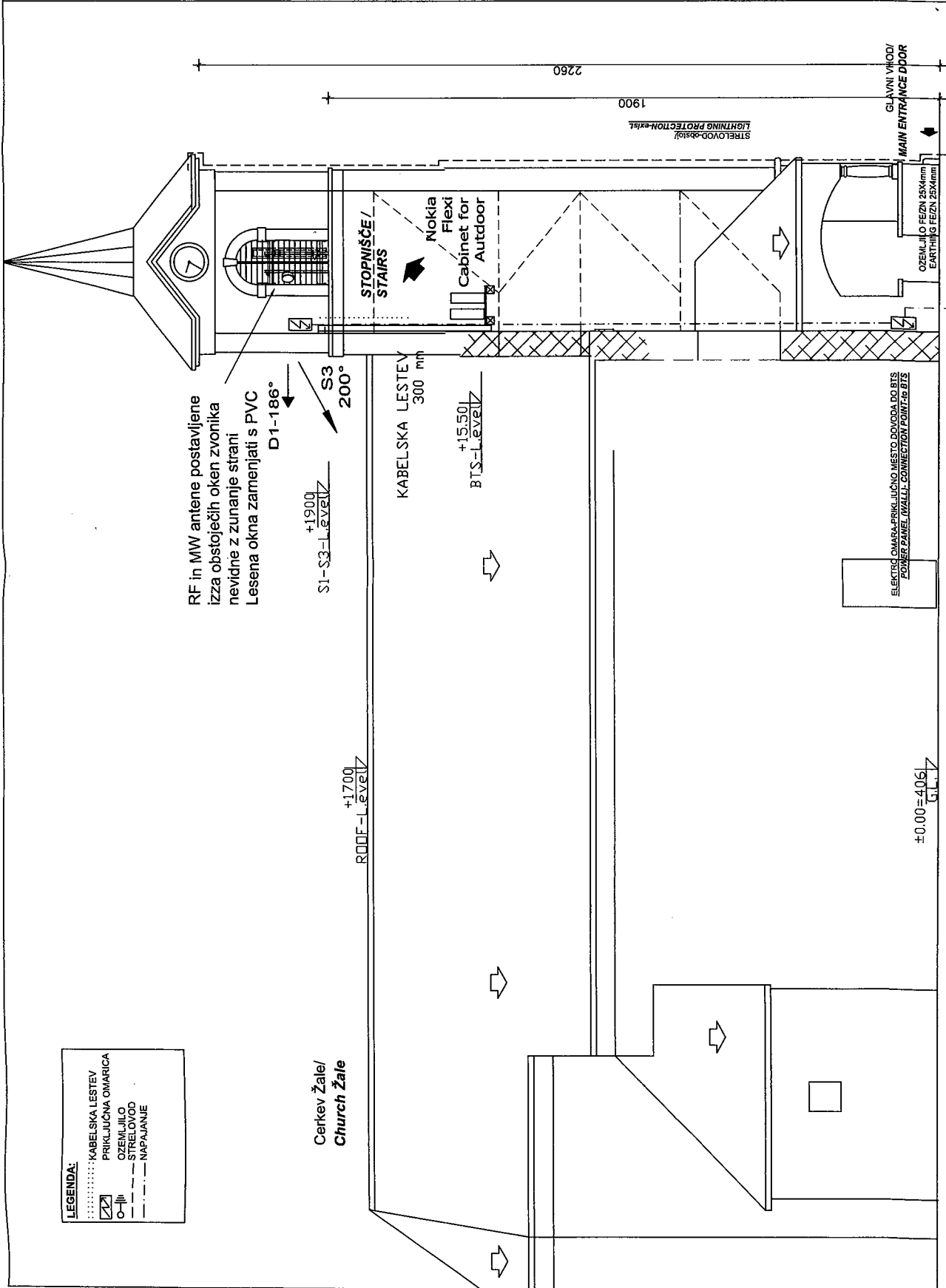
Datum: FEBRUAR 2011

Uk: 5/6

LEGENDA:

.....	KABELSKA LESTEV
□	PRIKLJUČNA OMARICA
○	OZEMLJICO
—	STRELOVOD
---	NAPAJANJE

Cerkev Žale/
Church Žale



RF in MW antene postavljene izza obstoječih oken zvonika nevidne z zunanje strani Lesena okna zamenjati s PVC

KABELSKA LESTEV 300 mm
+15.50
BTS-LEVEL

ELEKTRIČNA OMARA-PRIKLJUČNO MESTO DOVODA DO BTS
POWER PANEL (WALL)-CONNECTION POINT TO BTS

PREDVIDENI ANI KABEL PODZEMNI VOD-21M
PROPOSED POWER SUPPLY CABLE UNDERGROUND PATH-21M

Predlagana BTS konfiguracija: 2(900)-(2+2+2). IRX's

SCHEDULE

ANTENNA			COAX		
MARK	POLE NO.	TYPE/SIZE	DOWN TILT	ANT. BOOT. HEIGHT	AGL
S1	P3	K 742 265-1.9m	10°	0'	19.00M
S2	P5	K 742 265-1.9m	130°	2'	19.00M
S3	P1	K 742 265-1.9m	200°	2'	19.00M

MARK	POLE NO.	SIZE	AZMUTH TO SITE	LINK HEIGHT	AGL	CABLE TYPE	CABLE LENGTH
D1 (MW1)	P2	ø 30	187°	LJ158A	25.00m	-	25.00m
D2 (MW2)	P4	ø 30	3°	-	25.00m	-	25.00m

CABLES BENDING RADIUS

CABLE	DIM. ["]	RADIUS [cm]
CAB57a	7/8"	25
CAB57b	1-1/4"	38
CAB57c	1-5/8"	50
CAB57d	1/2"	12.5
CAB57e	1/2"	3.2

Investitor: tušmobil

Nadvoj: PEKING d.o.o.
Razpisna št. 3000 Čelje
Projektsko podjetje

Nadvoj: PEKING d.o.o., Habjanova 22, 1241 Kamnik
Tel.: +386 590 72 872
Fax: +386 590 72 874
E-mail: info@peking.net

Locacija: LJ-181

Kamnik: A

Tip objekta: RT

Nadvoj: BAZNA POSTAJA KAMNIK
Zala 1, Kamnik

Koordinate: S 43°00' 33.33"
V 15°00' 33.33"

Klasifikacija: KAMNIK

Parcelna številka: 804/1

Odgovorni vodja projekta:

Odgovorni projektant:

Projektant:

BLAZ RANJAR, obs.grob.

Število projekta: AP-12-11

Število narisov: 02

Del narisov: POSEJ 1

Merilo: 1:100

Datum: FEBRUAR 2011

Ustvarjen: 6/6